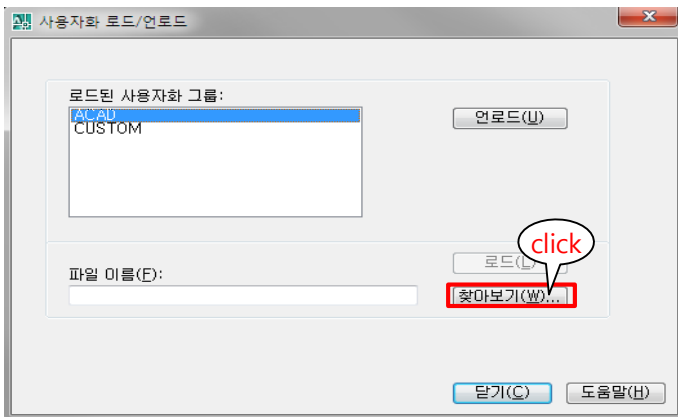
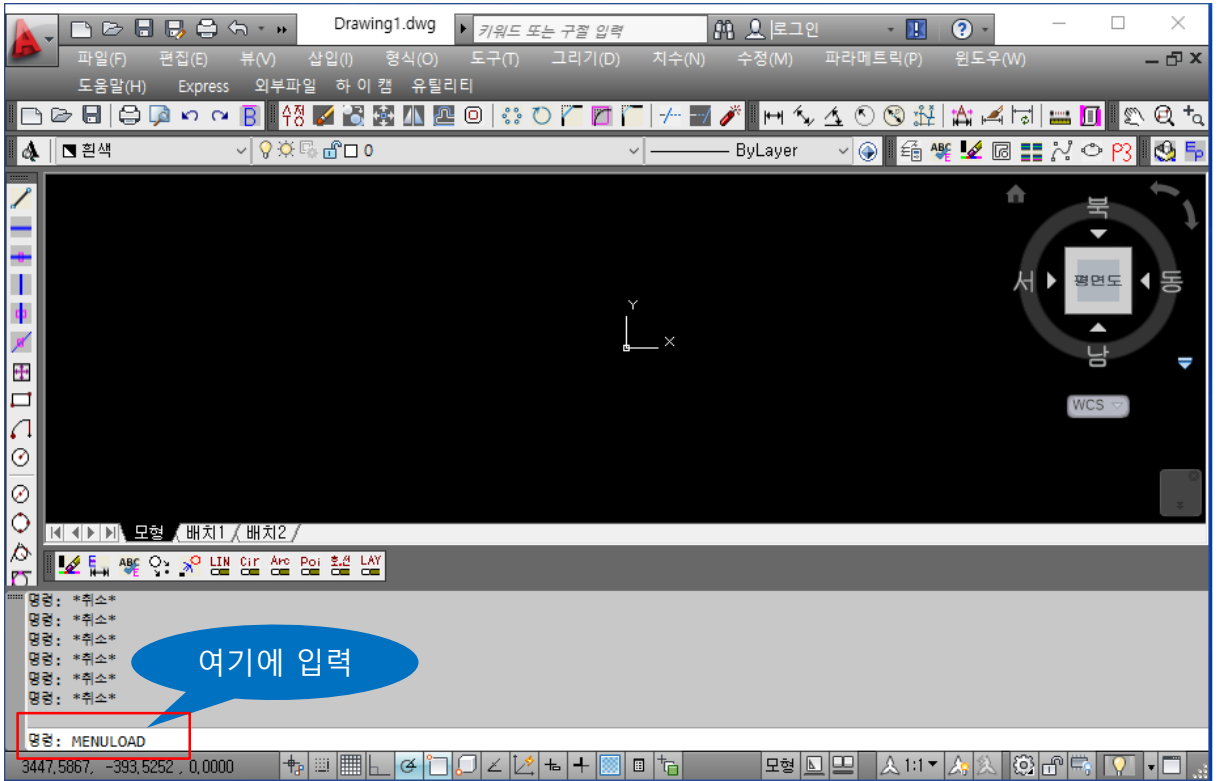
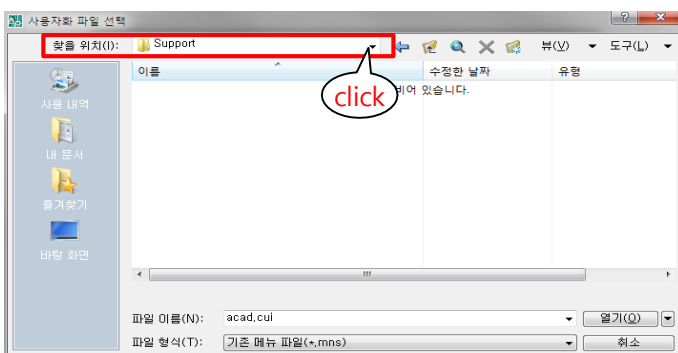


1. HICAM_V12 메뉴 올리기

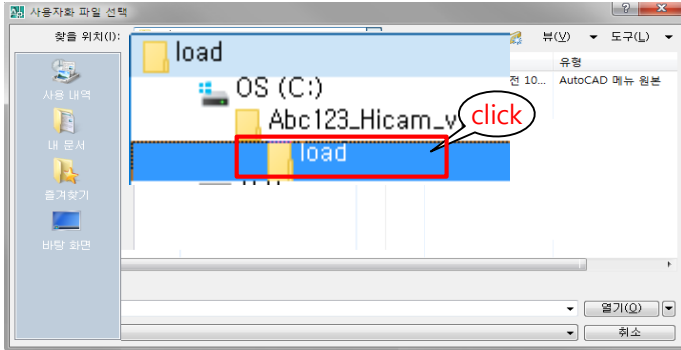
명령 : MENULOAD []



1. **찾아보기** 버튼을 클릭 하세요

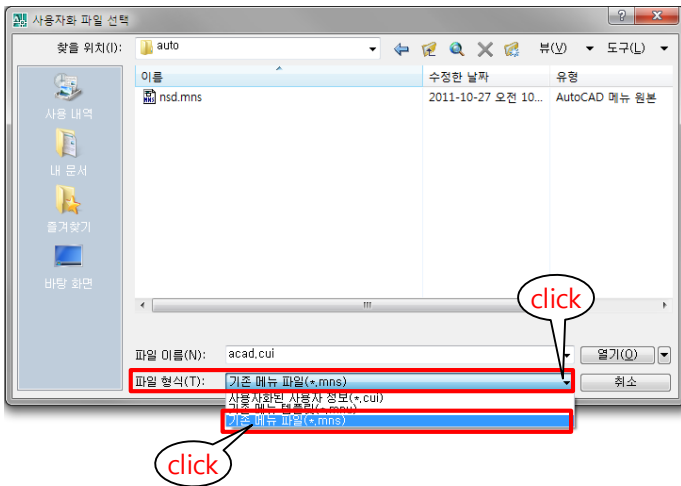


2. **찾을 위치** 버튼을 클릭 하세요



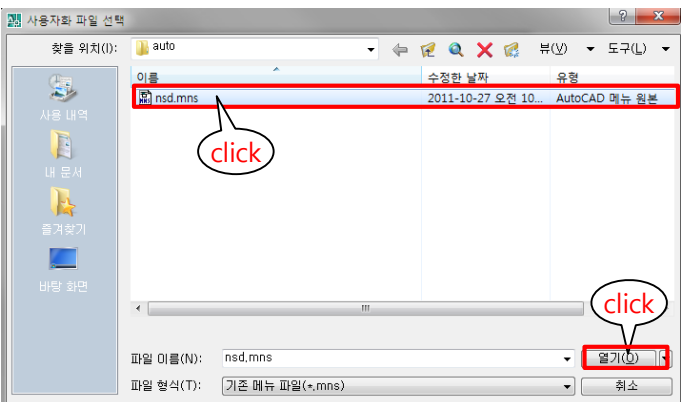
3. Menu 파일 폴더로 이동

C:/abc123_hicam_v12/load 폴더로 이동 후 클릭



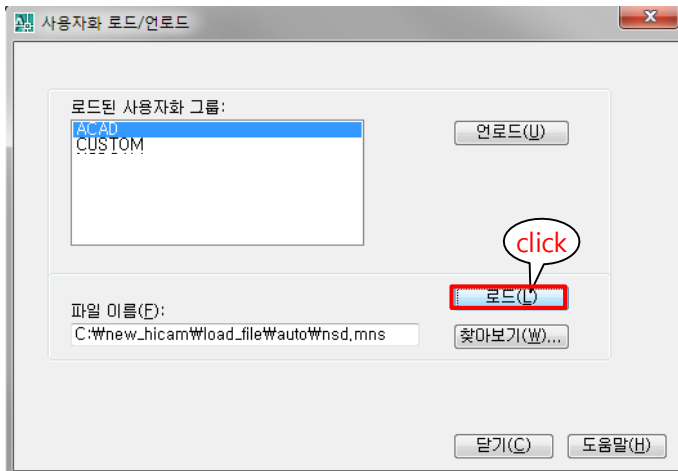
4. 파일형식 버튼을 클릭 하세요.

5. 기존메뉴파일(*.mns) 클릭 하세요.

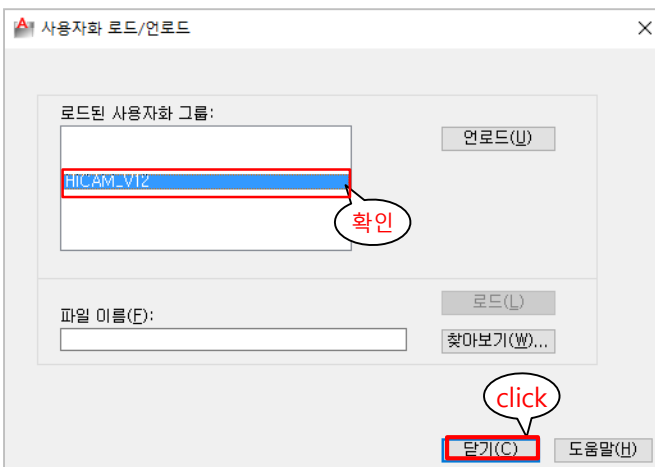


6. hicam_v12.mns 파일 선택 클릭

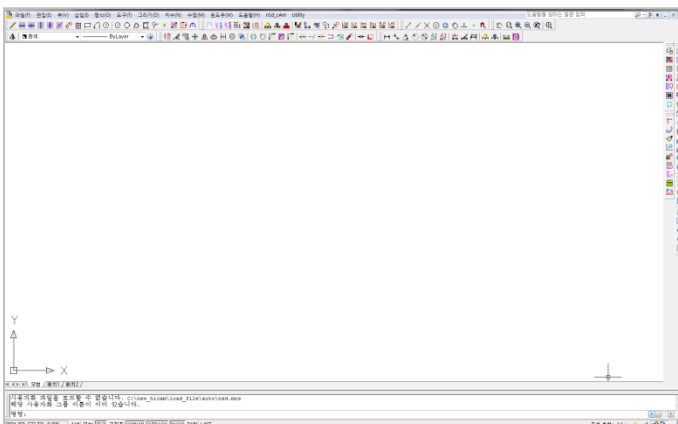
7. 열기 버튼을 클릭 하세요.



8. 로드 버튼을 클릭 하세요.



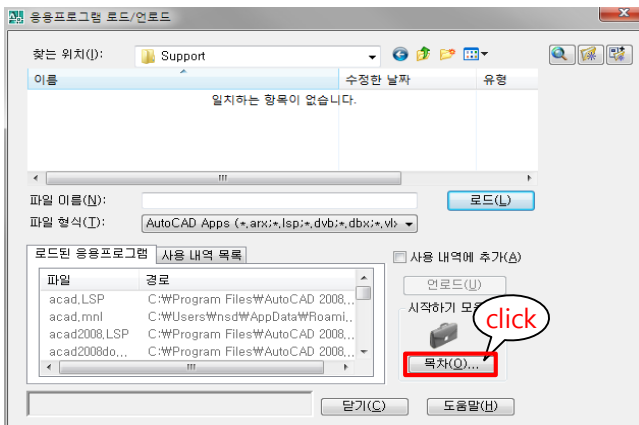
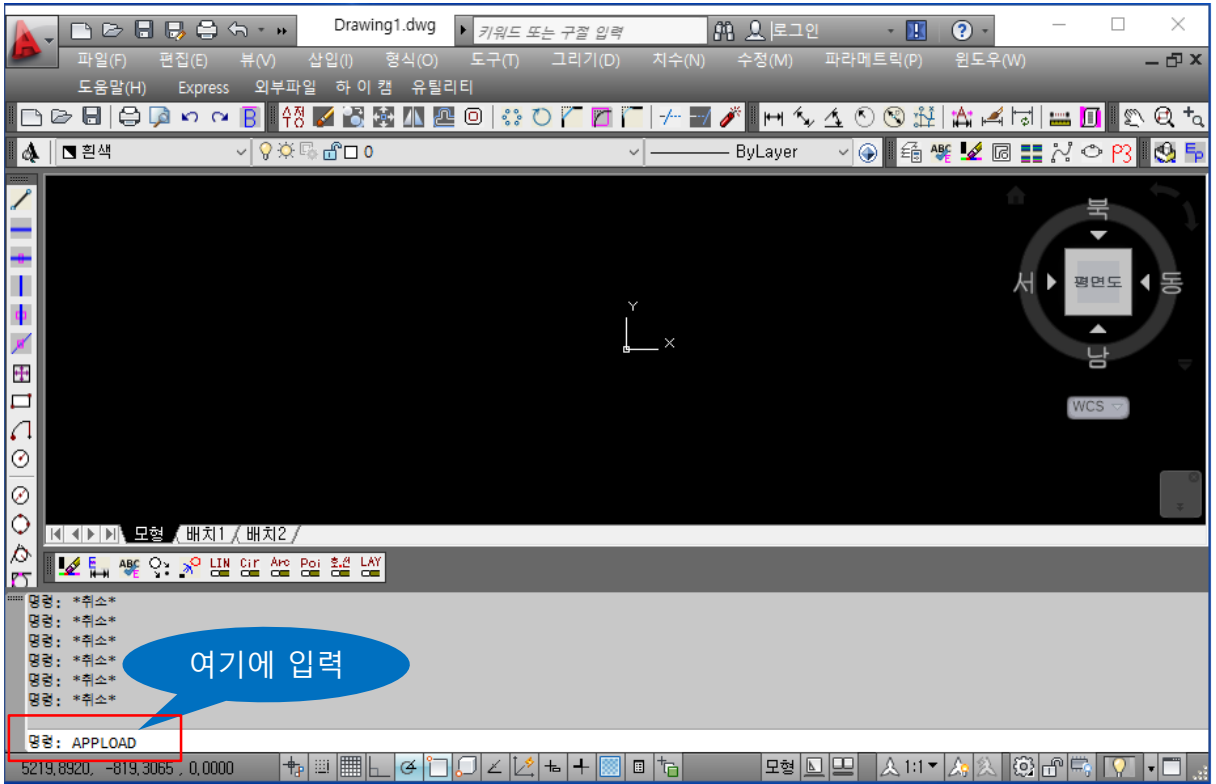
9. 로드된 사용자화 그룹에 hicam_v12
파일이 올라오면
"닫기" 버튼을 클릭 하세요.



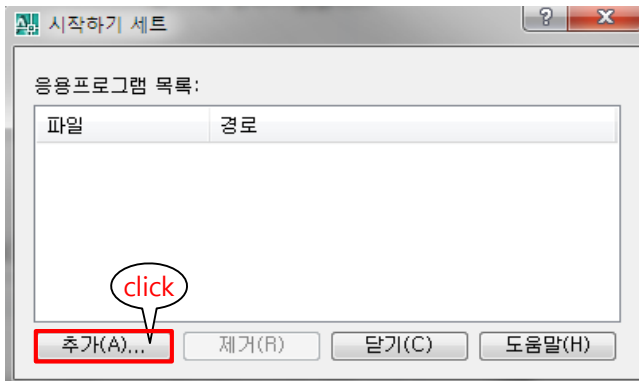
좌측과 같이 메뉴와 도구막대들이
생성 됩니다.

2. HICAM_V12 응용프로그램 올리기

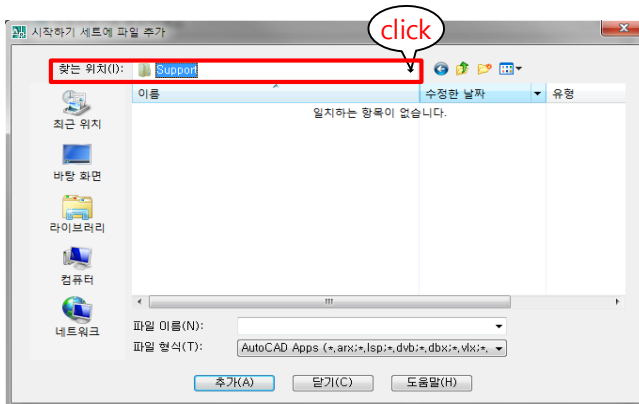
명령 : APPLOAD []



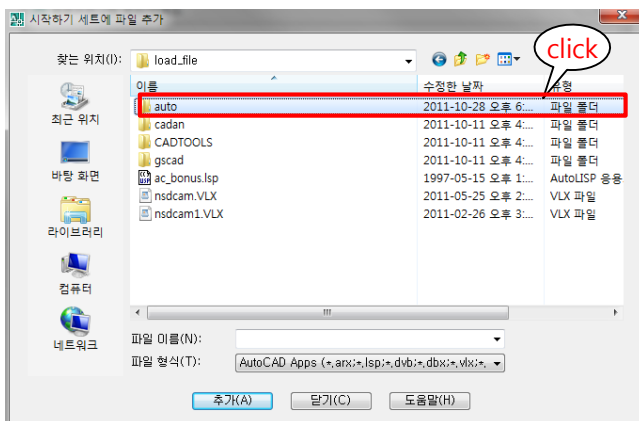
1. 목차 버튼을 클릭 하세요.



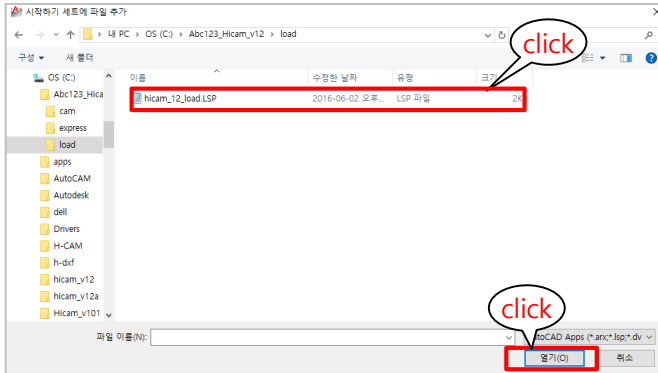
2. 추가 버튼을 클릭 하세요.




3. 찾는 위치를 클릭 합니다.

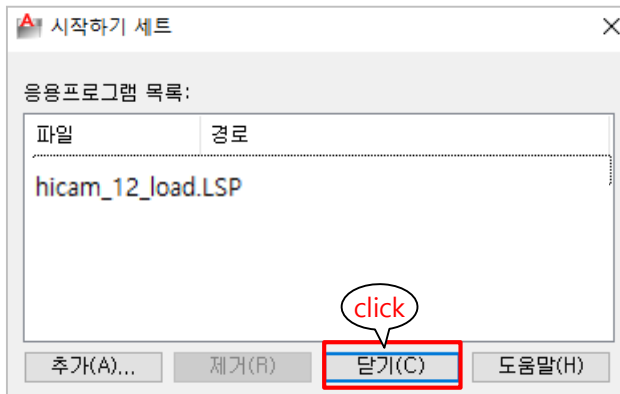


4. 프로그램이 있는 폴더 선택
 C:/abc123_hicam_v12/load 폴더로 이동 후 클릭 합니다.

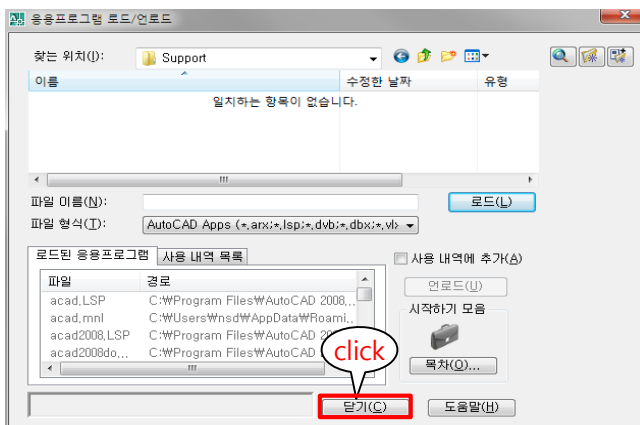


5.  hicam_12_load.LSP 파일을 선택 하세요..

6. 추가 버튼을 클릭 하세요.




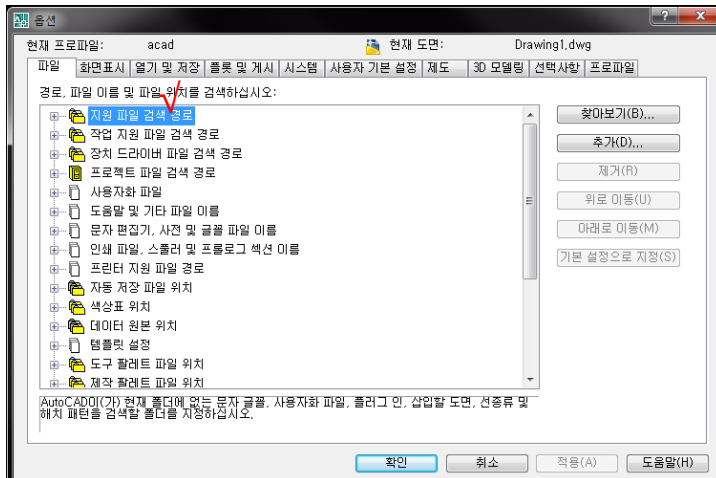
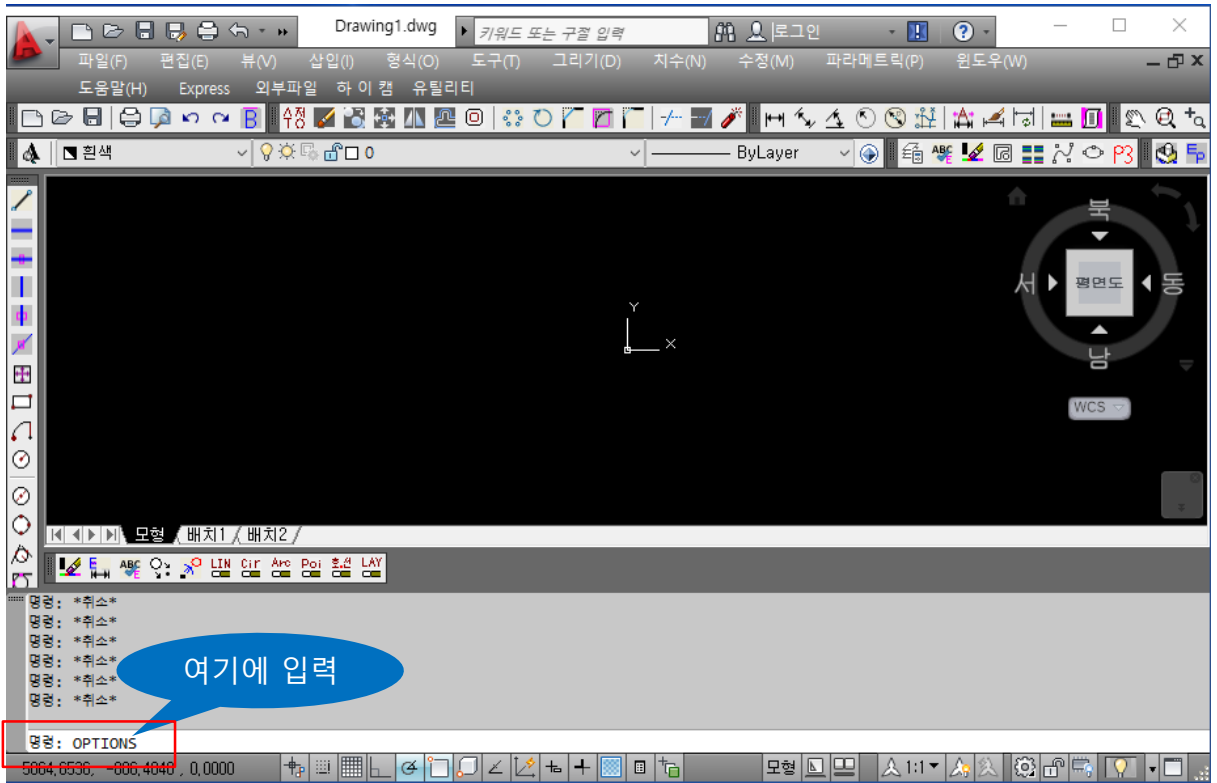
7. 좌측 그림과 같이 파일이 나타나면 "닫기" 버튼을 클릭 하세요.



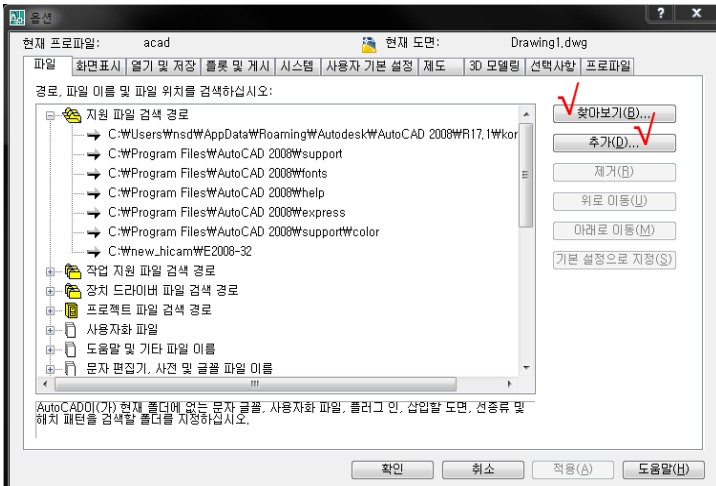
8. "닫기" 버튼을 클릭 하세요.

3. HICAM_V12 지원 파일 올리기

명령 : Options []

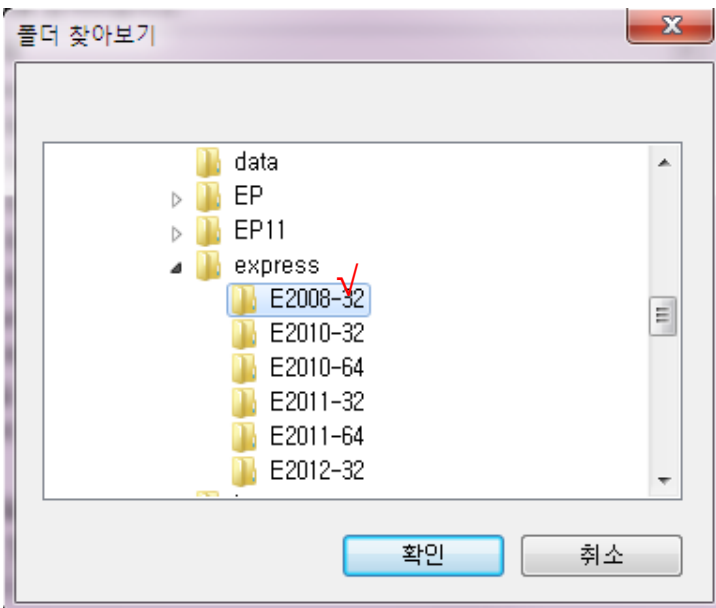


1. 지원파일 검색 경로 마우스로
더블 클릭 하세요



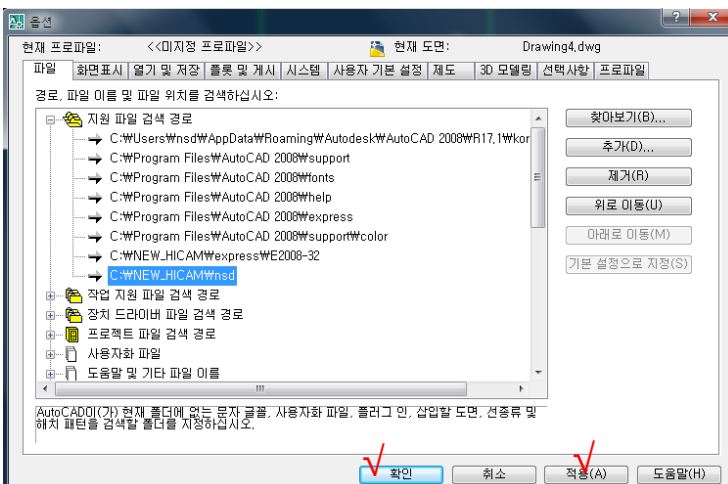
2. 추가 버튼을 클릭 하세요.
3. 찾아보기 버튼을 클릭 하세요.

C:\wabc123_Hicam_v12\wexpress
폴더 밑에 있는 폴더 선택 하세요.



4. AUTOCAD 버전에 맞는 폴더를 선택 후 확인 버튼을 누르세요
(AUTOCAD2009 이하 버전은 2008-32 선택)

ex) AUTOCAD 2012 / 속성32비트 경우는
=> E2012-32 를 선택!



5. 적용 버튼을 클릭 하세요.
6. 확인 버튼을 클릭 하세요.

- CAD 화면으로 돌아 갑니다.
- CAD 종료 후 다시 시작하면 CAM 실행이 된다.